

" LES  
MALLORQUINES "

AUTOPROMOCIÓN  
ASISTIDA DE OCHO  
VIVIENDAS  
UNIFAMILIARES

Les Mallorquines, GIRONA

# OCHO VIVIENDAS UNIFAMILIARES



---

VIVIENDAS

TIPO A

---



A modern two-story house with a light-colored facade and large windows. The house features a balcony on the upper floor and a covered patio area on the ground floor. In the foreground, there is a rectangular swimming pool with a concrete deck, surrounded by a lush garden with green grass and yellow flowers. The sky is blue with scattered white clouds.

# SEIS VIVIENDAS TIPO

"A"

DOS PLANTAS  
192,35M2



# PARCELAS



## PKUM - SLS

MALLORQUINES EST	Clau A4.4
Edificació adossada en parcel·la	
Parcel·la mínima	400 m <sup>2</sup>
Edificabilitat neta	0,65 m <sup>2</sup> /m <sup>2</sup>
Front mín. parcel·la	14m
Separació edificiació a via	3m
Separació edificiació lateral	3m
Separació edificiació fora parcel·la	5m
Ocupació màx.	30%
Edificacions aïllades	no permeses
Aparcament	1 plaça/parcel·la dins l'edificació
A.R.M. - Agència reguladora màx.	7m
Front mín. coberta	PKU-11
Plànols o barbacoes	30%
Piscines o barbacoas	integrats en edificació
Tanys	0,9-1,8m ombra o vegetat

INICI A	A-4.1	A-4.4	A-4.5	A-4.6
S'ús parcel·la (m <sup>2</sup> )	736,56	796,8	540,15	459,75
Edificabilitat m <sup>2</sup> sòlida	406,11	421,74	297,08	252,86
Front parcel·la (m)	15	17	18	14,30
Separació edificiació a via / lateral / fora (m)	3	3	3	3
Ocupació màx. (m <sup>2</sup> )	257,60	268,38	190,05	160,91

INICI A	A-4.7	A-4.8	A-4.9	A-4.10
S'ús parcel·la (m <sup>2</sup> )	452,76	445,77	438,78	544,36
Edificabilitat m <sup>2</sup> sòlida	249,02	245,17	241,33	299,40
Front parcel·la (m)	14,30	14,30	14,30	14,00
Separació edificiació a via / lateral / fora (m)	3	3	3	3
Ocupació màx. (m <sup>2</sup> )	156,47	156,02	153,57	190,53



# PARCELAS DISPONIBLES

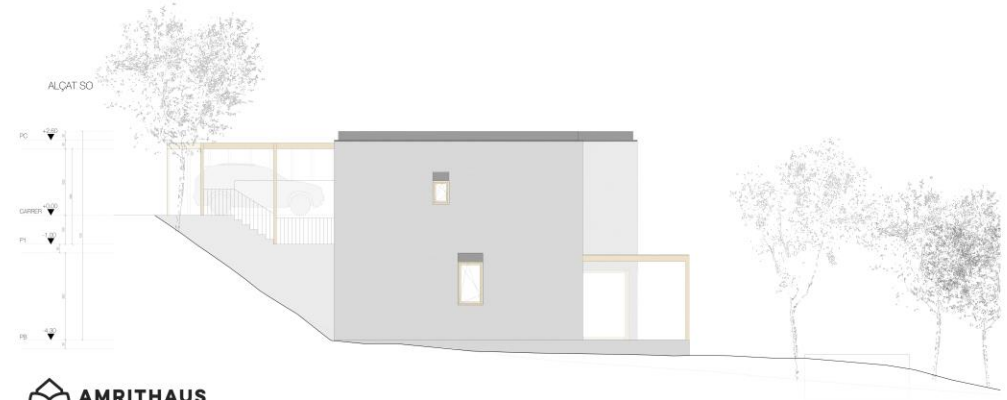
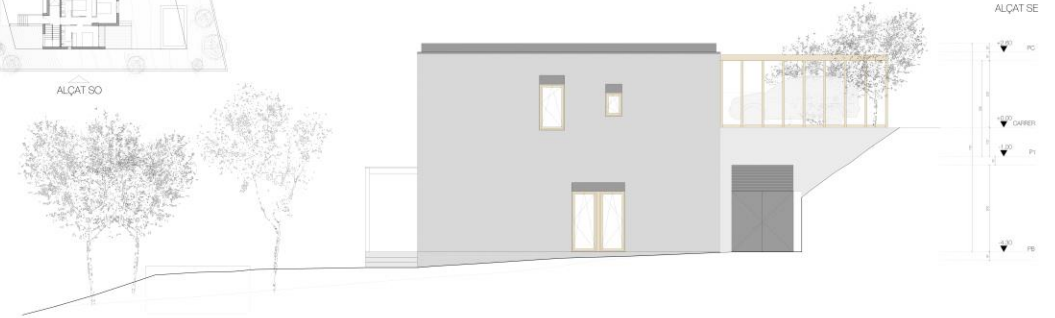
- A-4.5: 540.15 m<sup>2</sup>
- A-4.6: 459.75 m<sup>2</sup>
- A-4.8: 445.77 m<sup>2</sup>
- A-4.9: 438.78 m<sup>2</sup>
- A-4.7: 452.76 m<sup>2</sup>
- A-10: 544.36 m<sup>2</sup>



# ALZADOS

DOS PLANTAS

192.50 M2



# DOS PLANTAS

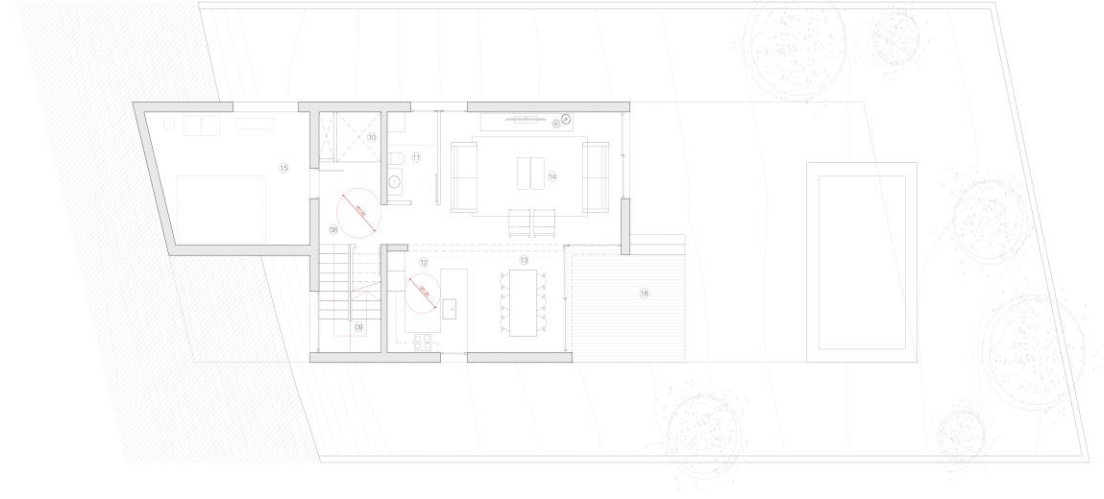
## 192,5 M2

### 4 HABITACIONES / 3 BAÑOS

PLANTA BAJA (COTA CARPETA)



PLANTA BAJA (COTA CARPETA)



SUP. PARCELA	452,71
SUP. CONSTRUIDA PB	89,70*
50% aparcament i baños	102,88
SUP. CONSTRUIDA P-1	192,56
SUP. CONSTRUIDA TOTAL	192,56

SUPERFICIES ÚTILS INTERIORS	
01_Rebedor	5,03m
02_Pas	5,59m
03_Habitado 1	10,35m
04_We 1	4,41m
05_Habitado 2	11,14m
06_Habitado 3	10,35m
07_We 2	4,47m
08_Rebedor P-1+Pas	7,00m
09_Escala	6,90m
10_Accesor	3,15m
11_We 3	4,55m
12_Cuina	8,61m
13_Merjador	10,53m
14_Sala	24,25m
15_Espai instalacions	20,29m

SUPERFICIES ÚTILS EXTERIORS	
16_Zona Accés + Aparc. i Inst.	26,32m

PLANTA -1

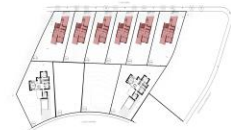
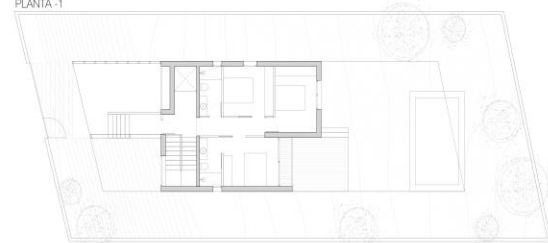


SUP. PARCELA	452,71
SUP. CONSTRUIDA PB	89,70*
50% aparcament i baños	102,88
SUP. CONSTRUIDA P-1	192,56
SUP. CONSTRUIDA TOTAL	192,56

SUPERFICIES ÚTILS INTERIORS	
01_Rebedor	5,03m
02_Pas	5,59m
03_Habitado 1	10,35m
04_We 1	4,41m
05_Habitado 2	11,14m
06_Habitado 3	10,35m
07_We 2	4,47m
08_Rebedor P-1+Pas	7,00m
09_Escala	6,90m
10_Accesor	3,15m
11_We 3	4,55m
12_Cuina	8,61m
13_Merjador	10,53m
14_Sala	24,25m
15_Espai instalacions	20,29m

SUPERFICIES ÚTILS EXTERIORS	
16_Zona Accés + Aparc. i Inst.	26,32m

PLANTA -1















3547 NXB

















---

**VIVIENDAS**

**TIPO B**

---



---

# DOS VIVIENDAS TIPO "B"

UNA PLANTA  
161,11M<sup>2</sup>





# PARCELAS

A-4.1: 736.56M2

A-4.4: 766.80M2



**POUM: SLS**

**MALLORQUINES EST**

Edificació adossada en parcel·la Clau A4-4

Parcel·la mínima 400 m<sup>2</sup>

Edificabilitat neta 0,25 m<sup>2</sup>/m<sup>2</sup>

Front mín. parcel·la 14m

Separació edificació a via 3m

Separació edificació lateral 3m

Separació edificació entre parcel·les 5m

Ocupació màx. 20%

Edificacions auxiliars no permèses

Aparcament 10 places/parcel·la (des d'edificació)

A.R.M. - Alçada regadora màx. 7m

Plots 20x20

Tender mín. coberta 37%

Piscines o banyadores integrats en edificació

Tarques 0,0,9m massa

Tarques 0,6-1,8m coberts o vegetats

**PARCEL·LA**

	A-4.1	A-4.4	A-4.5	A-4.6
Sup. parcel·la (m <sup>2</sup> )	736,56	766,80	540,15	459,75
Edificabilitat (m <sup>2</sup> sostre)	400,11	421,74	297,08	282,86
Front parcel·la (m)	15	17	18	14,30
Separació edificació a via / lateral / fora (m)	3	3	3	3
Ocupació màx. (m <sup>2</sup> )	257,80	268,38	189,05	180,91

**PARCEL·LA**

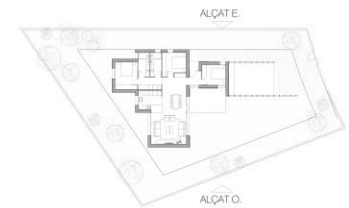
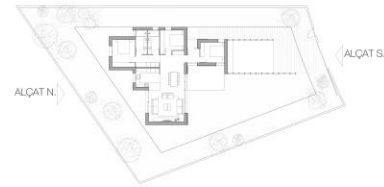
	A-4.7	A-4.8	A-4.9	A-4.10
Sup. parcel·la (m <sup>2</sup> )	452,76	445,77	438,78	544,36
Edificabilitat (m <sup>2</sup> sostre)	249,02	245,17	241,33	299,40
Front parcel·la (m)	14,30	14,30	14,30	14,00
Separació edificació a via / lateral / fora (m)	3	3	3	3
Ocupació màx. (m <sup>2</sup> )	166,47	156,02	153,07	190,93



# ALZADOS

UNA PLANTA

163.11 M2

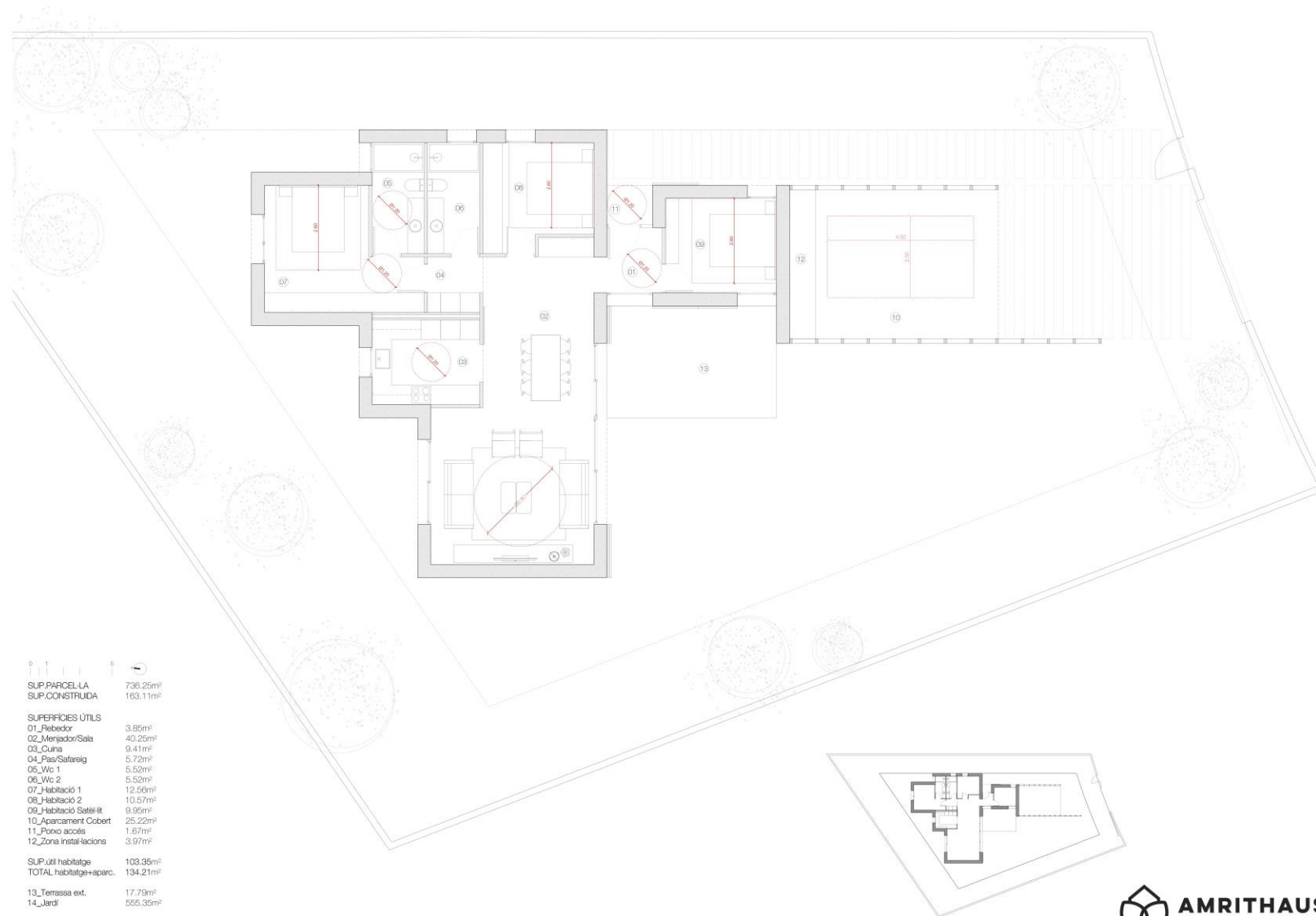




# UNA PLANTA

161.30 M2

3 HABITACIONES 2 BAÑOS



































**ACABADOS  
EXTERIORES  
& INTERIORES DE  
LAS VIVIENDAS**







# ACABADOS EXTERIORES FACHADA

ANTEPROYECTO: OBRA VISTA  
OPCIONAL : SATE





**CERRAMIENTOS EXTERIORES**  
ANTEPROYECTO  
CARPINTERIA DE ALUMINIO  
CON ROTURA DE PUENTE TÉRMICO



---

# ACABADOS INTERIORES I

TABIQUES DIVISORIOS  
ANTEPROYECTO: PLADUR  
OPCIONAL: MADERA





---

# ACABADOS INTERIORES II

## PAVIMENTOS Y SOLADOS

ANTEPROYECTO: TARIMA MACIZA DE ELONDO  
OPCIONAL: PERSONALIZADO





# ELECTRODOMÉSTICOS

CERTIFICADO ENERGÉTICO A+

ANTEPROYECTO  
MARCA *TEKA*



## ANTEPROYECTO INCLUYE:

- CAMPANA EXTRACTORA: Mod. DVT68660TBS
- HORNO: Mod. HLB840P
- VITROCERÁMICA: Mod. IZC6463MST
- SISTEMA DE OSMOSIS
- MÓDULO RECOGIDA DE RESIDUOS





---

# SANITARIOS & GRIFERIAS

## BAÑOS

ANTEPROYECTO  
SANITARIOS & GRIFERIAS "*ROCA*"

### **SANITARIOS**

LAVABO: MOD. *ELEMENT* 70\*38CM

INODORO: MOD. *MERIDIAN*

### **GRIFERIAS**

LAVABO: MOD. *L90*

DUCHA: MOD. *ROCA BOX SQUARE*

TERMOSTÁTICO EMPOTRADO

*TODOS LOS ELEMENTOS SERÁN ELEGIDOS POR NUESTROS CLIENTES.*

---



---

# BAÑOS-ACABADOS

ANTEPROYECTO  
MICROCEMENTO ECOLÓGICO

TODOS LOS ACABADOS DE PAREDES Y SUELO SERÁN ELEGIDOS POR NUESTROS  
CLIENTES.

---





---

# CARPINTERÍA INTERIOR I

## PUERTAS INTERIORES

### ANTEPROYECTO

PUERTAS BATIENTES Y CORREDERAS  
INTRAMUROS

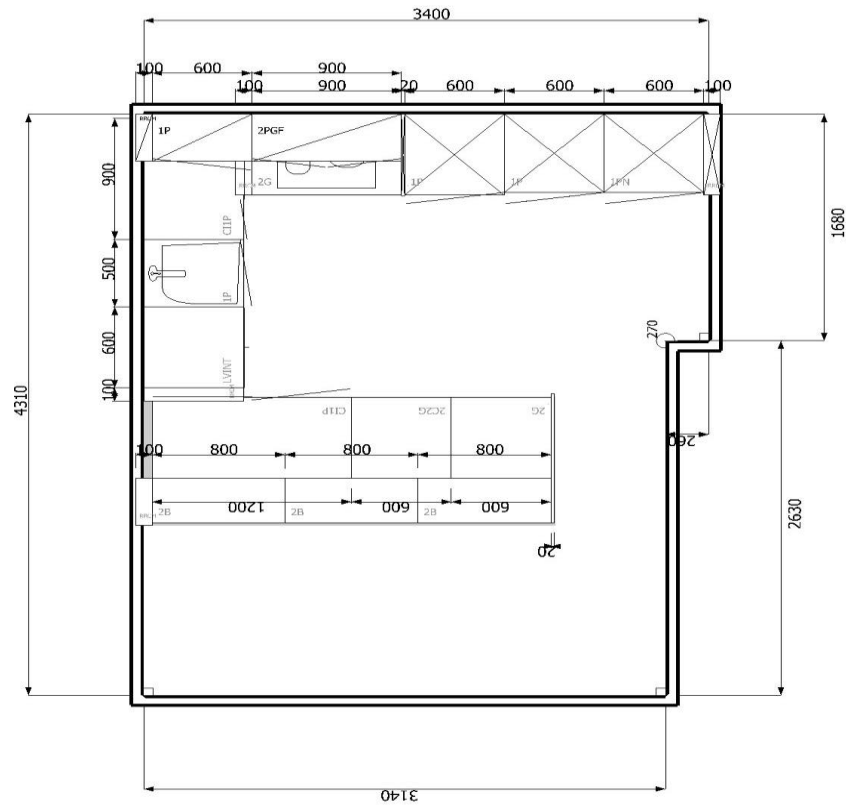
DM LACADAS COLOR BLANCO





---

# CARPINTERÍA INTERIOR II



## MOBILIARIO COCINA

### ANTEPROYECTO

*MOBILIARIO COMPLETO*

MÓDULOS ALTOS Y BAJOS COLOR BLANCO

PUERTAS COLOR BLANCO SOFT CON SISTEMA *FINGER PULL*.

INCLUYE PANELADO DE PUERTAS PARA NEVERA Y LAVAVAJILLAS.

FREGADERO Y GRIFERÍA MARCA *TEKA*

ENCIMERA DE CUARZO COLOR BLANCO ( 100%ECO )

---



---

# SISTEMA DE SONIDO INTEGRADO

\*OPCIONAL

**SALON:** Altavoz Multiroom ( 2ud.)

**COMEDOR:** Barra Sonido SOUND BAR 300  
& Bass Module 500

**COCINA:** Altavoz Multiroom ( 1ud )

**BAÑO SUITE:** Altavoz Multiroom ( 1 ud )

**JARDIN:** Altavoz exterior con soporte ( 3 ud )



***BOSE***

**PROFESSIONAL**



---



DOMOTICA  
INTREGADA  
SIN CABLES

\*OPCIONAL



# CLIMATIZACION INTERIOR



AEROTHERMIA CON  
RECUPERADOR DE CALOR

\*OPCIONAL



An aerial photograph of a water treatment facility. The image shows several large, irregularly shaped basins and structures, each with a different color: light brown, dark brown, green, and blue. The structures are interconnected by a network of pipes and channels. The overall layout is complex and organized. The text is overlaid on the left side of the image.

# SISTEMA DE REUTILIZACIÓN DE AGUAS PLUVIALES INTEGRADO

SISTEMA DE REUTILIZACIÓN DE  
AGUAS GRISES

\*OPCIONAL





---

# EXTERIORES I

PISCINA CON  
ZONA AJARDINADA

\*OPCIONAL



---

# EXTERIORES II

PÉRGOLAS DE  
MADERA

\*OPCIONAL







[WWW.AMRITHAUS.COM](http://WWW.AMRITHAUS.COM)

---